

**PLATOW EURO FINANCE | Investorenforum
Schluss-Impuls**

**Grenzen von aktivem Management, Autopiloten
und ruhigen Händen**

Frankfurt am Main
26. September 2023

Die Fabricius Vermögensverwaltung bietet drei Dienstleistungen

- 1

Beratung in Einzelfragen

 - ▶ Beratung zu Fragestellungen, die im Zusammenhang mit Investitionsentscheidungen stehen
 - ▶ Vermögens- und Portfolioaudit zwecks Identifizierung von Risiken und Stellhebeln zur Optimierung
 - ▶ Strukturierung und Steuerung komplexer Familien- und Stiftungsvermögen (inkl. Ausschreibungen von Mandaten und laufende Begleitung)
 - ▶ Beratungen zu Engagements in Immobilien (insbes. Finanzierung)
- 2

Portfoliomanagement

 - ▶ Investitionsansatz kombiniert Stellhebel zur Wertschöpfung durch a) strategische Allokation, b) taktische Allokation und c) Umsetzung
 - ▶ Konstruktion und Management von Portfolios, die individuellen Rendite-Risiko-Präferenzen entsprechen
 - ▶ Einsatz aktiver Manager lediglich, sofern sie eine signifikante Mehrrendite gegenüber passiven Alternativen erwarten lassen
 - ▶ Strukturierung und Umsetzung von Strategien im Rahmen von Sondervermögen
 - ▶ Digitale Vermögensverwaltung
 - ▶ Anlageberatung in Einzelfällen
- 3

Ideen und Ansätze

 - ▶ Angebot richtet sich an Investoren, die daran interessiert sind, im jeweiligen Marktumfeld in einzelne Trends bzw. Märkte zu investieren
 - ▶ Enger Verbund in einem internationalen Netzwerk professioneller und institutioneller Investoren („*Preferred Partners*“), zu deren Angeboten wir unseren Kunden Zugang bieten, insbesondere Immobilien und *Private Equity*

Seit Januar 2022 boten Gold und Rohstoffe sinnvolle Ergänzungen zu Renten und Aktien

Entwicklung des *MSCI ACWI* (rot), Rohstoffen (graubeige) Gold (blau), EUR-Staatsanleihen (eisengrau) und EUR-Unternehmensanleihen (anthrazitgrau)
1.1.2020 – 22.9.2023



Anmerkung: Rohstoffe abgebildet durch den Bloomberg CommoditySM (Total Return Index); Gold durch XETRA Gold, EUR-Staatsanleihen durch den iBoxx EUR Sovereigns Eurozone Index Overall TR und EUR-Unternehmensanleihen durch den iBoxx Euro CORP. BBB Overall

Quelle: Infront Financial Technology GmbH

Wer auf einzelne Sektoren im Aktienmarkt setzte, hatte Chancen und Risiken

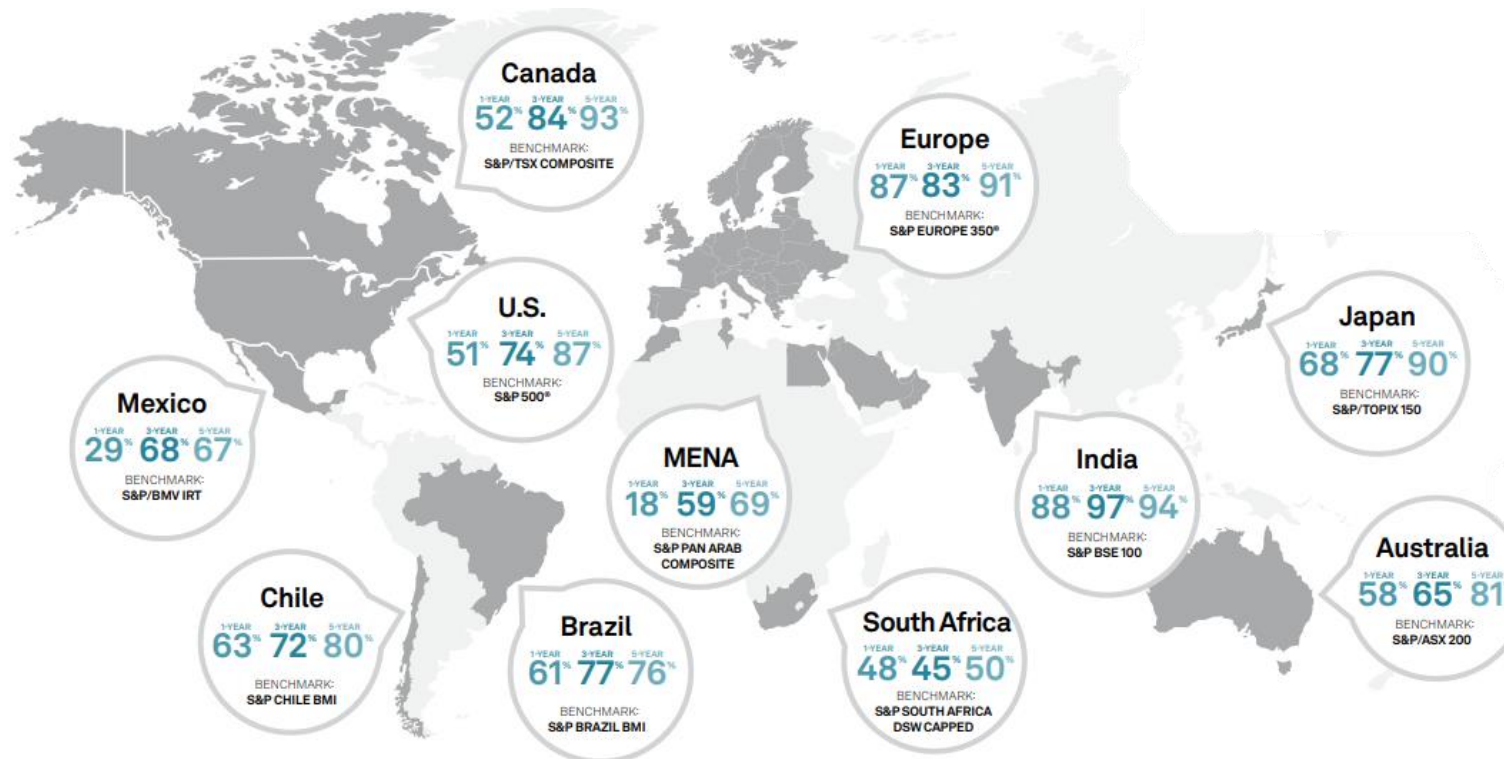
Entwicklung des *MSCI ACWI* (rot), *MSCI ACWI Technology* (blau), *MSCI ACWI Banks* (braun) und *MSCI ACWI Energy* (grün, alle in EUR)
1.1.2020 – 22.9.2023



Quelle: Infront Financial Technology GmbH

Aktive Aktienmanager erzielten 2022 vergleichsweise häufig Mehrrenditen – allerdings nur selten mittelfristig

Prozentsatz aktiver Aktien-Fonds mit Minderrendite zum Vergleichsindex (in %)
(Zeitraum: 1, 3 und 5 Jahre)



Anmerkung: Fondskosten sind in der Performance berücksichtigt

Quelle: spglobal.com, stand per 31.12.2022

Aktiv versus passiv? Innovative ETF-Ansätze sind (regelbasiert) aktiv und dynamisch

Vergleich *MSCI USA High Dividend* (blau) vs. *S&P5 500* (grau) vs. *ETF mit dynamischer Anpassung¹⁾* (rot)
Zeitraum: 17.6.2014 – 1.3.2023



- ETF (dynam.): +118,9%
- S&P 500: +103,5%
- MSCI USA High Divid.: +96,2%

Anmerkung: 1) Dynamische Anpassung des ETF-Konzeptes erfolgt durch Auswahl von Unternehmen entsprechend dividendenorientierter Kriterien sowie regelmäßigen Überprüfungen und Anpassungen

Quelle: Infront Financial Technology GmbH

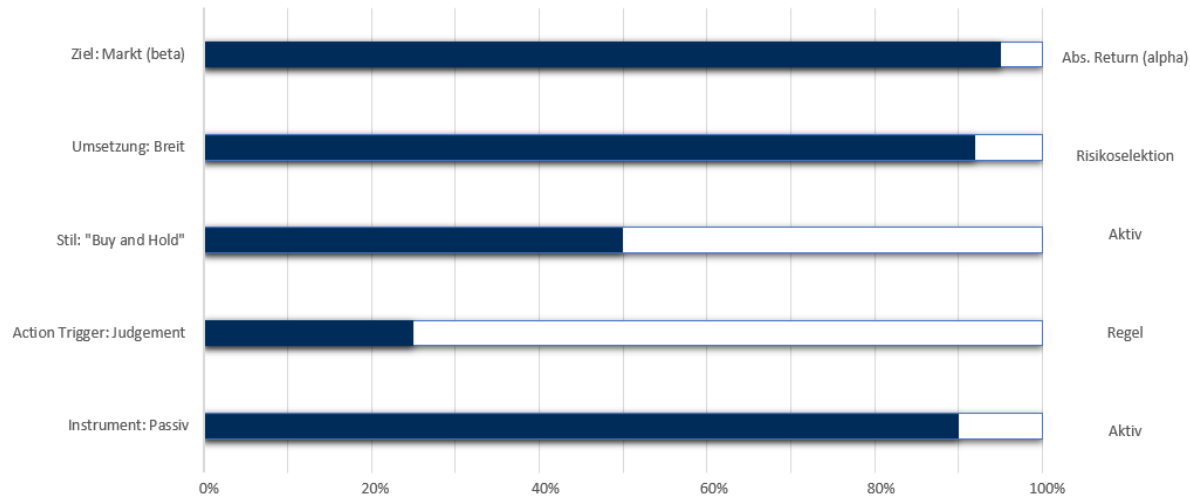
Ob ETFs eingesetzt werden, ist nur eine von fünf Dimensionen in der Veranlagung von liquidem Vermögen

Gestaltungsparameter bei der Veranlagung

1. **Auswahl Märkte:** An welchen Märkten und Renditequellen soll partizipiert werden?
2. **Umsetzung:** breit vs. selektiert (geographisch, Stil, FX, Sektoren, Themen)
3. **Stil:** "*Buy and Hold*" vs. aktive Bewirtschaftung
4. **Action Trigger:** *Judgment* vs. regelbasiertem Vorgehen
5. **Instrumente:** (passive) ETFs vs. aktive Fonds oder Einzeltitel

Portfolio-Audit: Welcher Mehrwert?

Charakterisierung nach Dimensionen

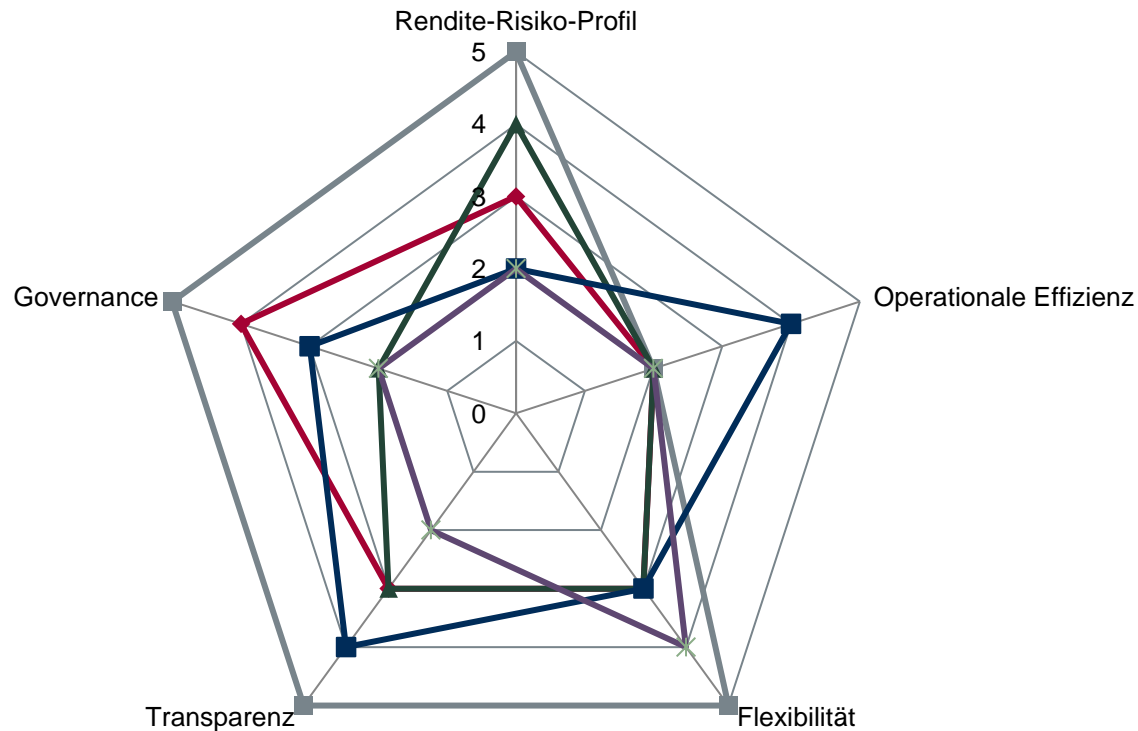


Bewertung

- ▶ Metriken (Auswahl)
 - *Sharpe-Ratio* im Vergleich zum Markt und zur *Peer-Group*
 - *Information Ratio*
 - Kosteneffizienz
- ▶ Qualitative Kriterien (Auswahl)
 - Transparenz
 - diverse Risiken

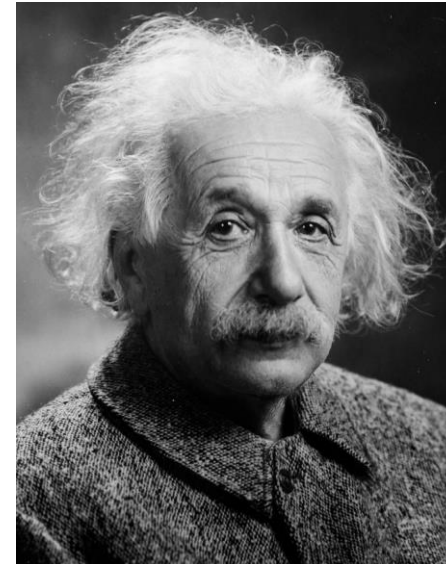
Welche Veranlagung optimal ist, unterliegt häufig Zielkonflikten und bedarf der Abwägung

Vergleich verschiedene Veranlagungen nach Struktur und Mandatierung (Auswahl)



Wer Kosten minimiert, verzichtet zumindest auf Gestaltungsmöglichkeiten

„Alles sollte so einfach wie möglich sein – aber nicht einfacher.“



Albert Einstein
Physiker
(1879 Ulm – 1955 Princeton)

Wichtige Hinweise

Die vorliegende Präsentation dient lediglich als Diskussionsgrundlage für ein Gespräch über unsere Leistungen im Privatkundengeschäft.

Wir behalten uns Änderungen dieser Unterlagen vor, und können, obwohl sie auf Informationen basieren, die wir für verlässlich halten, keine Garantie für deren Richtigkeit und Vollständigkeit übernehmen.

Diese Präsentation ist nicht als allgemeiner Leitfaden für die Geldanlage oder als Quelle konkreter Anlageempfehlungen gedacht und enthält keine Empfehlungen hinsichtlich einer Anlagestrategie oder bestimmter Anlageziele, da Anlagestrategie und –ziele von den individuellen Verhältnissen des Kunden abhängen. Angaben zu Marktindizes, zusammengesetzten Indizes oder Benchmarks (alle zusammen “Benchmark”) dienen nur als Vergleichsmaßstab. Die Angabe einer Benchmark bedeutet nicht, dass ein Portfolio die Benchmark abbilden wird oder dass die Performance eines bestimmten Portfolios derjenigen der Benchmark entsprechen oder diese übersteigen wird.

Wir weisen darauf hin, dass die Fabricius Vermögensverwaltung GmbH weder rechtliche noch steuerrechtliche Beratungsleistungen erbringt und empfehlen Ihnen, rechtliche und steuerliche Berater Ihres Vertrauens hinzuzuziehen, um zu überprüfen, ob bestimmte Konzepte Ihren Zielen entsprechen könnten.

Kontaktdaten

Fabricius Vermögensverwaltung GmbH
Opernplatz 10
60313 Frankfurt am Main
Tel.: +49 69 300640730
www.fabricius-vv.de
kontakt@fabricius-vv.de

Dr. Michael Fabricius, CIIA
michael.fabricius@fabricius-vv.de



Die Fabricius Vermögensverwaltung GmbH unterliegt der Regulierung durch die Bundesanstalt für Finanzdienstleistungsaufsicht (BaFin).

Sie ist Mitglied im Verband unabhängiger Vermögensverwalter Deutschland e.V. (www.vuv.de).