

Vortrag

Wie passiv ist passiv?
Investieren mit ETFs

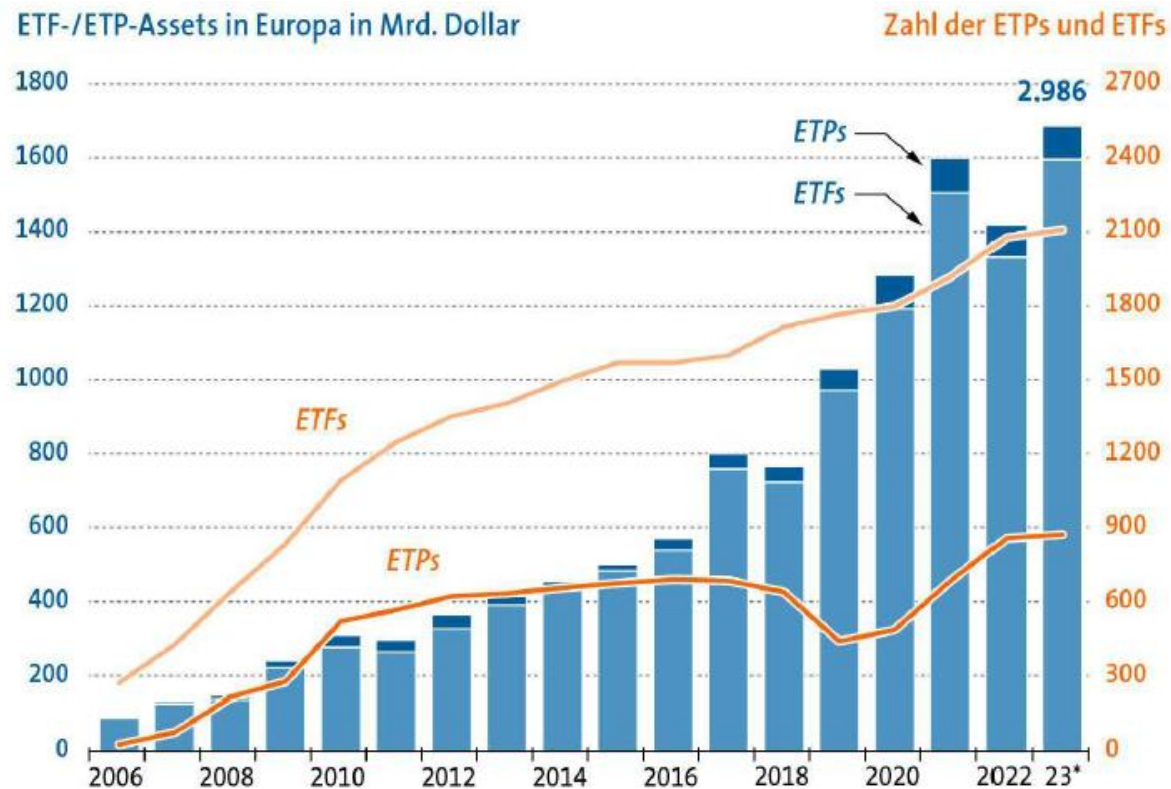
Oktober 2023

Inhalt

- ▶ Chancen
- ▶ Fallstricke
- ▶ Gestaltungsansätze
- ▶ Anhang

Exchange Traded Funds (ETFs) haben die Logik des Investierens verändert

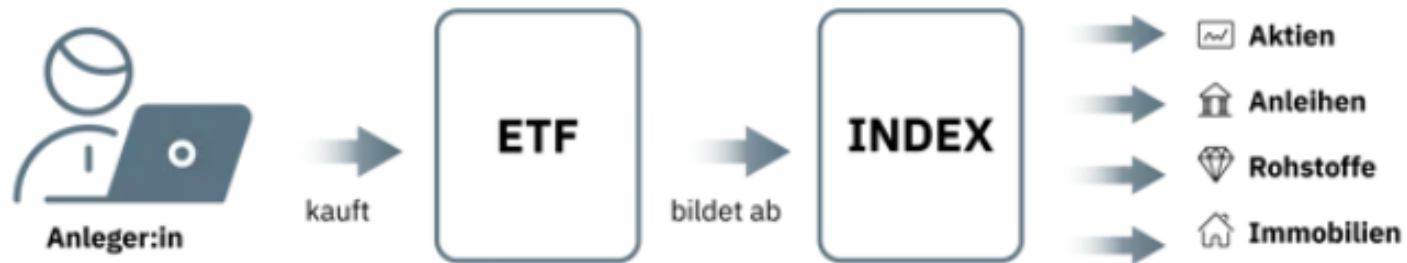
Wachstum von ETFs in Europa



Anmerkung: Stand August 2023

Quelle: ETFGI, zitiert in Börsenzeitung vom 4.9.2023

Wer einen ETF zeichnet, wählt ein indexdefiniertes Segment eines bestimmten Marktes



Sie ermöglichen die günstige und liquide Investition in viele Märkte...

Screening von ETF-Produkten nach Anlageklassen (illustrativ)

The screenshot shows the justETF website interface. On the left, a sidebar lists asset classes with their respective counts: Alle Anlageklassen (2488), Aktien (1607), Anleihen (621), Edelmetalle (42), Rohstoffe (78), Kryptowährungen (87), Immobilien (37), and Geldmarkt (16). The main content area displays search results for 2488 ETFs. It includes a navigation bar with options like 'ETF Suche', 'ETF Portfolio', and 'ETF Sparplan'. Below the search results, there are filters for 'Alle auswählen', '25 Zeilen', 'Spalten', 'Rendite in: EUR', 'per: Gestern', and 'Sortieren nach: Index'. A table header is visible with columns for 'Fondsname', 'Chart 4 Wochen', 'Fonds Whg.', 'Fondsgröße in Mio. €', 'TER in % p.a.', and '1J in %'. An advertisement for CoinShares is also present.

... sofern diese jeweils als Marktindex definiert sind,

Index-Anbieter bzw. Index-Familien (Auswahl)

Index Familie -

- Bloomberg (314)
- Bloomberg Commodity (58)
- FTSE (153)
- iBoxx (99)
- JP Morgan (93)
- MSCI (701)
- Nasdaq (37)
- S&P (169)
- Solactive (133)
- STOXX (159)

.... bei breiter Streuung

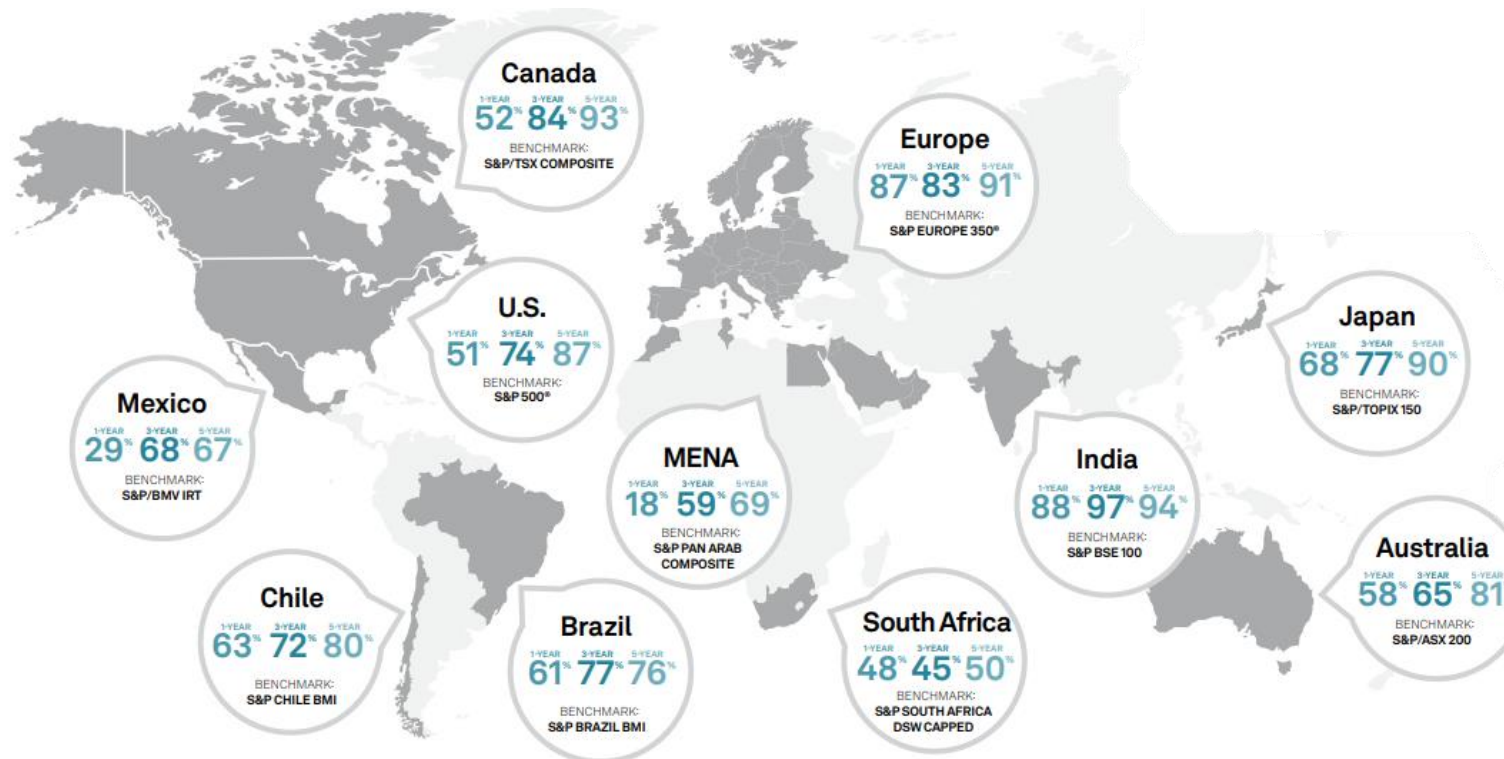
Titel im *MSCI All Countries World Index (ACWI)* (Auswahl aus 2010 Titeln)

Rang	Unternehmen	Anteil	Land	Sektor
1	Apple Inc.	4,20%	United States	Information Technology
2	Microsoft Corporation	3,17%	United States	Information Technology
3	NVIDIA Corporation	1,60%	United States	Information Technology
4	Amazon.com Inc.	1,57%	United States	Consumer Discretionary
5	Alphabet Inc. Class A	1,06%	United States	Communication Services
6	Meta Platforms Inc. Class A	0,99%	United States	Communication Services
7	Tesla Inc.	0,98%	United States	Consumer Discretionary
8	Alphabet Inc. Class C	0,96%	United States	Communication Services
9	UnitedHealth Group Incorporated	0,71%	United States	Health Care
10	JPMorgan Chase & Co.	0,70%	United States	Financials
	[...]			
1496	Beijing TongRenTang Co. Ltd. Class A	0,01%	China	Health Care
1497	DEMAE-CAN CO.LTD.	0,01%	Japan	Consumer Discretionary
1498	Hilan Ltd.	0,01%	Israel	Industrials
1499	Power Finance Corporation Limited	0,01%	India	Financials
1500	Wuliangye Yibin Co. Ltd. Class A	0,01%	China	Consumer Staples
1501	TDCX Inc. ADR	0,01%	Singapore	Industrials
1502	Myers Industries Inc.	0,01%	United States	Materials
1503	Sansan Inc.	0,01%	Japan	Information Technology
1504	America Movil SAB de CV Sponsored ADR Class B	0,01%	Mexico	Communication Services
1505	Lotus Bakeries NV	0,01%	Belgium/Luxembourg	Consumer Staples

Quelle: SPDR® MSCI ACWI IMI UCITS ETF Holdings (online), Stand: 27.7.2023

ETFs erlauben es, das Risiko schlechter Manager zu vermeiden

Prozentsatz aktiver Aktien-Fonds mit Minderrendite zum Vergleichsindex
(Zeitraum: 1, 3 und 5 Jahre)



Anmerkung: Fondskosten sind in der Performance berücksichtigt

Quelle: spglobal.com, stand per 31.12.202

Als Mischstrategien ersparen sie Investoren zudem die Auswahl und Gewichtung von Vermögensklassen und Märkten

ETF

Risiken streuen in schweren Börsenzeiten

Misch-ETFs sind Sammlungen einzelner Indexfonds. Sie entwickeln sich längerfristig oft besser als aktiv gemanagte Fonds – und bieten Anlegern weitere Vorteile.

An illustration featuring a central blue globe with a grid pattern. Four business men in black suits are positioned around the globe, each holding a red and white ETF logo. The logos are rectangular with rounded corners and feature a stylized 'EP' symbol. The men are leaning outwards, supporting the globe from below and sides. The background is a light blue gradient.

Quelle: Handelsblatt vom 10.8.2023

Passiv?

Innovative ETF-Ansätze sind (regelbasiert) aktiv und dynamisch

Vergleich *MSCI USA High Dividend* (blau) vs. *S&P500* (grau) vs. *ETF mit dynamischer Anpassung¹⁾* (rot)
Zeitraum: 17.6.2014 – 1.3.2023



- ETF (dynam.): +118,9%
- S&P 500: +103,5%
- MSCI USA High Divid.: +96,2%

Anmerkung: 1) Dynamische Anpassung des ETF-Konzeptes erfolgt durch Auswahl von Unternehmen entsprechend dividendenorientierter Kriterien sowie regelmäßigen Überprüfungen und Anpassungen

Quelle: infront financial technology gmbh

Inhalt

- ▶ Chancen
- ▶ Fallstricke
- ▶ Gestaltungsansätze
- ▶ Anhang

Fallstricke

- ▶ Produkteigenschaften
- ▶ Index-Zusammensetzung
- ▶ Opportunitäten jenseits der Marktindizes

Die Auswahl eines Konzeptes erfordert einen zweiten Blick

Prüfpunkte bei der Auswahl von ETFs

- ▶ Fondsvolumen
- ▶ Gesamtkostenquote
- ▶ Liquidität
- ▶ Ertragsverwendung (ausschüttend vs. thesaurierend)
- ▶ *Tracking Error*
- ▶ Wertpapierleihen
- ▶ Art der Indexreplikation (physisch vs. synthetisch)
- ▶ Berücksichtigung von eventuellen Beschränkungen (z.B. ESG-Kriterien, [*environmental, social & governance*])

Attraktive Opportunitäten in Brasilien?

MSCI Brazil: Top Positionen (nach Branche und Gewicht)

Unternehmen	Sektor	Anteil
CIA VALE DO RIO DOCE SH	Materialien	13,01%
PETROLEO BRASILEIRO PEF SA	Energie	8,97%
PETROLEO BRASILEIRO SA PETROBRAS	Energie	7,74%
ITAU UNIBANCO HOLDING PEF SA	<i>Financials</i>	7,28%
BANCO BRADESCO PEF SA	<i>Financials</i>	4,29%
B3 BRASIL BOLSA BALCAO SA	<i>Financials</i>	4,10%
AMBEV SA	Nichtzyklische Konsumgüter	3,71%
WEG SA	Industrie	3,35%
LOCALIZA RENT A CAR SA	Industrie	3,07%
ITAUSA INVESTIMENTOS ITAU PEF SA	<i>Financials</i>	2,58%
CENTRAIS ELETR BRAS-ELETRORBRAS	Versorger	2,33%
BANCO DO BRASIL SA	<i>Financials</i>	2,26%

Quelle: <https://www.ishares.com/de/privatanleger/de/produkte/251853/ishares-msci-brazil-ucits-etf-inc-fund>

Beispiel Technologie: Die Index-Definition favorisiert die Platzhirsche

Vergleich *Nasdaq-100* (grau) mit zwei aktiven Technologie-Fonds (in USD)
Zeitraum: 1.1.2019 – 7.9.2023



- Fonds 1: +160,4%
- *Nasdaq-100*: +141,1%
- Fonds 2: +100,9%

Quelle: *infront financial technology gmbh*

Beispiel Schwellenländer und *Frontier*-Märkte: Chancen für Perlentaucher auf der Suche nach Wachstum

Vergleich *MSCI Emerging Markets* (blau) vs. *MSCI Frontier Markets* (grau) vs. aktiver Fonds (rot, in EUR)
Zeitraum: 1.4.2011 – 7.9.2023



Quelle: infront financial technology gmbh

Inhalt

- ▶ Chancen
- ▶ Fallstricke
- ▶ **Gestaltungsansätze**
- ▶ Anhang

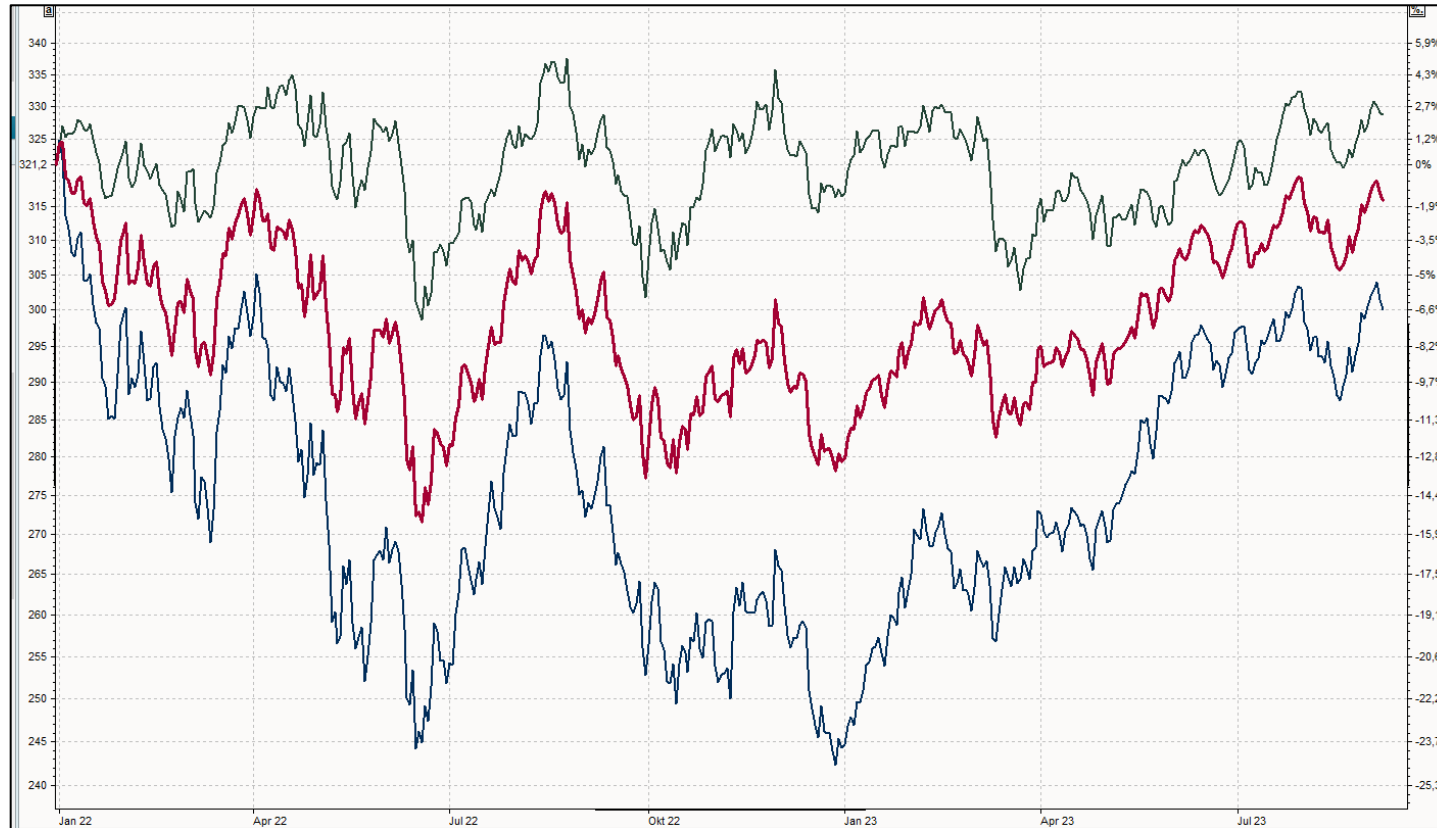
Ob ETFs eingesetzt werden, ist nur eine von sechs wichtigen Entscheidungen bei der Veranlagung

Ausgangsfragen bei der Veranlagung

- ▶ **Ziel:** Wird eine absolute Rendite oder Marktrendite angestrebt?
- ▶ **Auswahl Märkte:** An welchen Märkten und Renditequellen soll partizipiert werden?
- ▶ **Umsetzung:** breit vs. selektiert (geographisch, Stil, FX, Sektoren, Themen)
- ▶ **Stil:** "*Buy and Hold*" vs. aktive Bewirtschaftung
- ▶ **Action Trigger:** *Judgment* vs. regelbasiertem Vorgehen
- ▶ **Instrumente:** passive ETFs vs. aktive Fonds oder Einzeltitel

Beispiel aktive Bewirtschaftung: Die Auswahl und Rotation zwischen Wachstums- und Substanztiteln (*value vs. growth*) bietet Risiken und Chancen

Vergleich *MSCI ACWI* (rot) vs. *MSCI ACWI Value* (grün) vs. *MSCI ACWI Growth* (blau, in EUR)
Zeitraum: 1.1.2022 – 7.9.2023



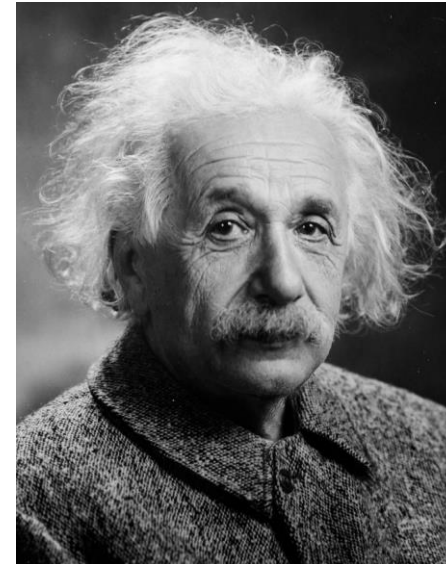
- *MSCI ACWI Value*: +2,4%
- *MSCI ACWI*: -1,6%
- *MSCI ACWI Growth*: -6,6%

Zusammenfassung

- ▶ Der Einsatz von ETFs erlaubt es, effizient und liquide an der Entwicklung von Finanzmärkten zu partizipieren
- ▶ Unabhängig von der Wahl der Instrumente kann liquides Kapital passiv im Sinne von *buy and hold* veranlagt oder (sehr) aktiv bewirtschaftet werden
- ▶ Wer individuelle Präferenzen zur Veranlagung umsetzt und nachhält, benötigt eine aktive Meinung, Marktnähe und Kapazität für die Bewirtschaftung
- ▶ Am wichtigsten ist nicht die Auswahl der Instrumente bzw. Produkte, sondern die Klärung persönlicher Investitionsziele als Grundlage für die Auswahl von Märkten und Renditequellen

Wer Kosten minimiert, erhält die Wertentwicklung des Marktes

„Alles sollte so einfach wie möglich sein – aber nicht einfacher.“



Albert Einstein
Physiker
(1879 Ulm – 1955 Princeton)

Wichtige Hinweise

Die vorliegende Präsentation dient lediglich als Diskussionsgrundlage für ein Gespräch über unsere Leistungen im Privatkundengeschäft.

Wir behalten uns Änderungen dieser Unterlagen vor, und können, obwohl sie auf Informationen basieren, die wir für verlässlich halten, keine Garantie für deren Richtigkeit und Vollständigkeit übernehmen.

Diese Präsentation ist nicht als allgemeiner Leitfaden für die Geldanlage oder als Quelle konkreter Anlageempfehlungen gedacht und enthält keine Empfehlungen hinsichtlich einer Anlagestrategie oder bestimmter Anlageziele, da Anlagestrategie und –ziele von den individuellen Verhältnissen des Kunden abhängen. Angaben zu Marktindizes, zusammengesetzten Indizes oder Benchmarks (alle zusammen “Benchmark”) dienen nur als Vergleichsmaßstab. Die Angabe einer Benchmark bedeutet nicht, dass ein Portfolio die Benchmark abbilden wird oder dass die Performance eines bestimmten Portfolios derjenigen der Benchmark entsprechen oder diese übersteigen wird.

Wir weisen darauf hin, dass die Fabricius Vermögensverwaltung GmbH weder rechtliche noch steuerrechtliche Beratungsleistungen erbringt und empfehlen Ihnen, rechtliche und steuerliche Berater Ihres Vertrauens hinzuzuziehen, um zu überprüfen, ob bestimmte Konzepte Ihren Zielen entsprechen könnten.

Kontakt Daten

Fabricius Vermögensverwaltung GmbH
Opernplatz 10
60313 Frankfurt am Main
Tel.: +49 69 300640730
Email: michael.fabricius@fabricius-vv.de



Die Fabricius Vermögensverwaltung GmbH unterliegt der Regulierung durch die Bundesanstalt für Finanzdienstleistungsaufsicht (BaFin).



Sie ist Mitglied im Verband unabhängiger Vermögensverwalter Deutschland e.V. (www.vuv.de).